



# ATLAS BÁSICO DE

# *Histología*

Laboratorio de Histología “Dra. Victoria Ramírez Centeno”  
Facultad de Ciencias Médicas y Biológicas “Dr. Ignacio Chávez”  
Mayo 2020

## **Atlas Básico de Histología**

Universidad Michoacana de San Nicolás de Hidalgo

Facultad de Ciencias Médicas y Biológicas “Dr. Ignacio Chávez”

Coordinadora del laboratorio: Dra. Adruay Merary Soria Fabián

4 mayo 2020

### **Alumnos Auxiliares**

Mariela Acosta García

Ana Teresa García Macedo

Andie Giselle Andrade Juárez

Braulio de Jesús Cuevas Zavala

Citlalli Ochoa Diaz

Christopher Guerrero Morales

Clara Vanessa Castañeda Calderon

Cynthia Estrada Segovia

Diana Dejanira Alvez Díaz

Feymi Areli Gutiérrez López

Grecia Camarena Suárez

Javier Querea Vázquez

Jorge Espinosa Aguirre

Jorge Luis Medina Vázquez

José Armando Pérez Espinoza

Juan Manuel Grajeda Marin

Juan Pablo Marmolejo Madrigal

Juvenal Emmanuel Godinez Orozco

Karen Patricia Luna Téllez

Luis Alexander León Pérez

Luis Enrique Orozco Guzmán

Luisa Fernanda Rivera García

Mariana Jazmín Reyes Jasso

Pablo Cerda Flores

Pamela Bucio Laguna

Rafael Amador Fuentes Villalón

Ricardo Alvarado Rangel

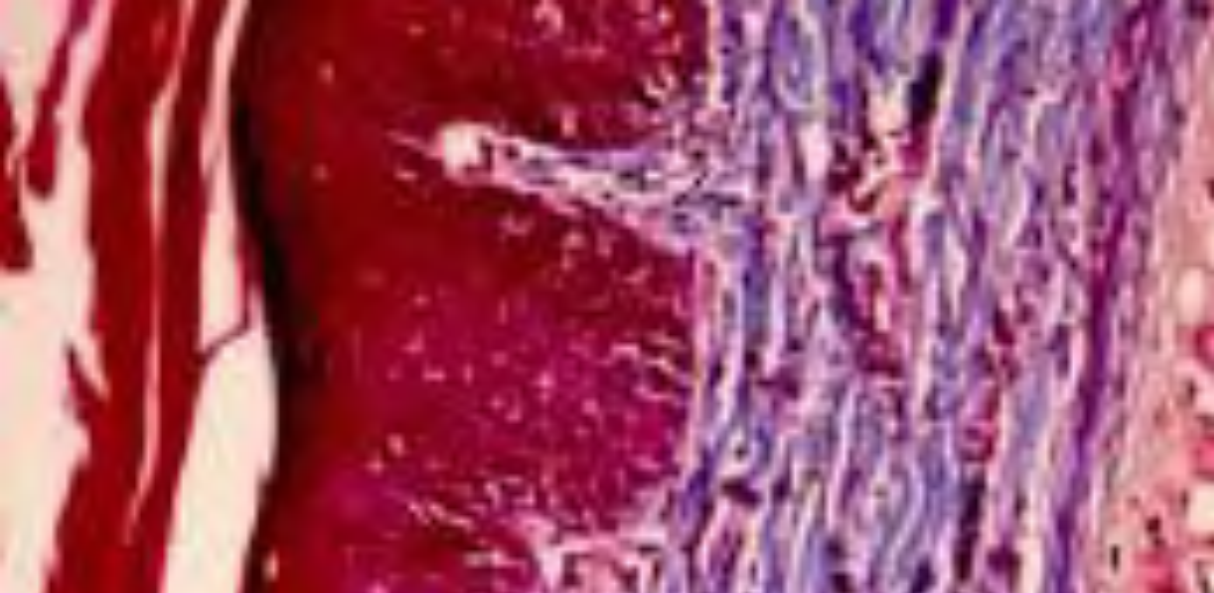
Ricardo Contreras Villanueva

**Edición:** Mariela Acosta García

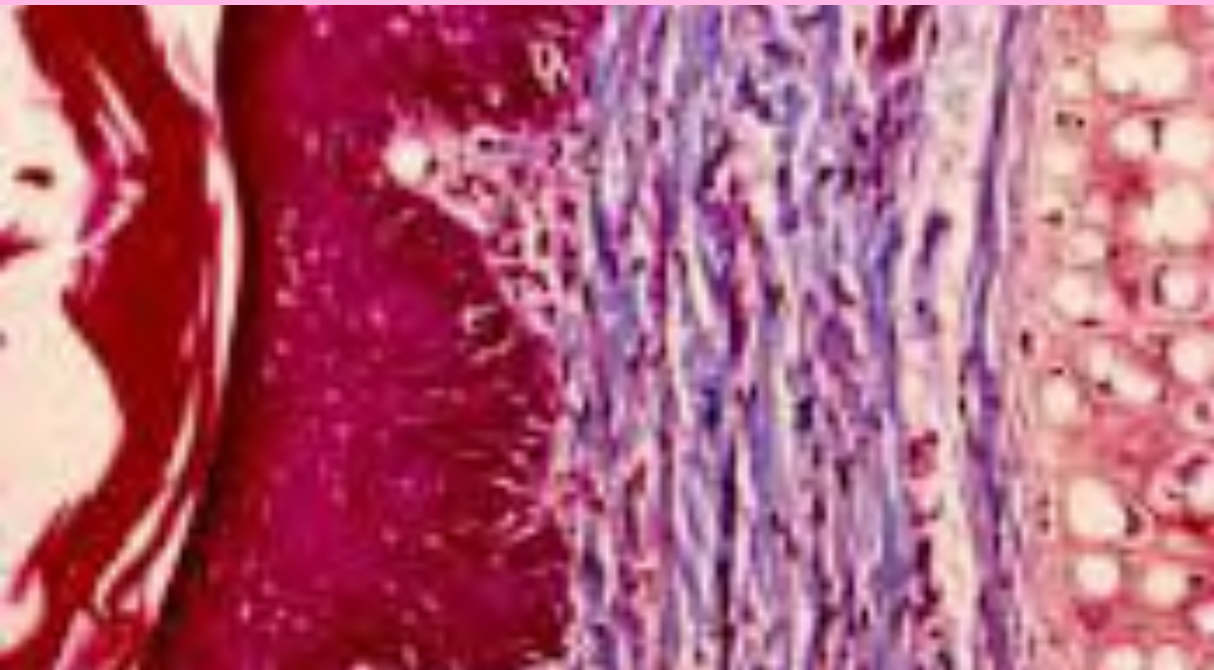
IG: LEUCOCITOSIS

Documento elaborado con fines educativos, está prohibida la reproducción, difusión, venta o alteración del contenido. Créditos de imágenes a los creadores correspondientes. La recopilación de algunas imágenes fue con fin ilustrativo/educativo y no tenemos los derechos de las mismas.

Fuentes: Instagram, Pinterest, libros de histología etc...  
Favor de comunicarse si desea que alguna imagen reciba el crédito correspondiente o no sea utilizada.

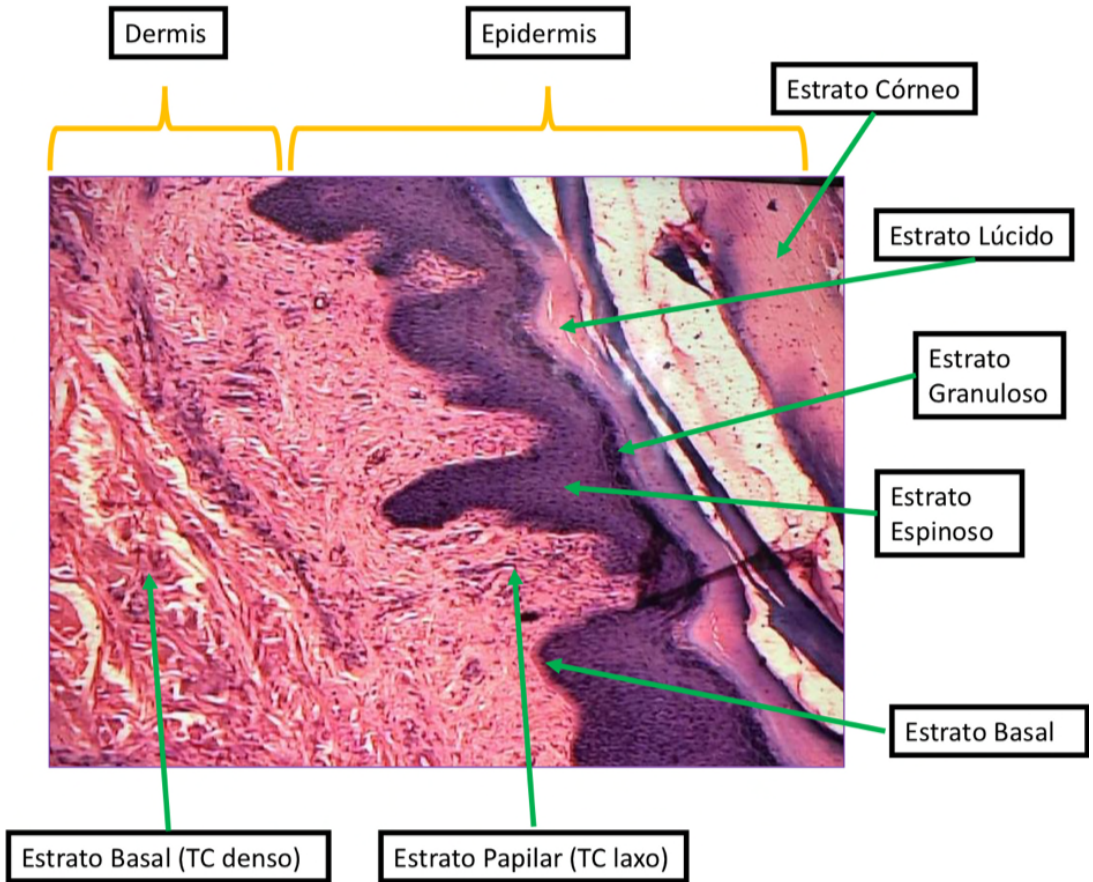


# *Piel y anexos*



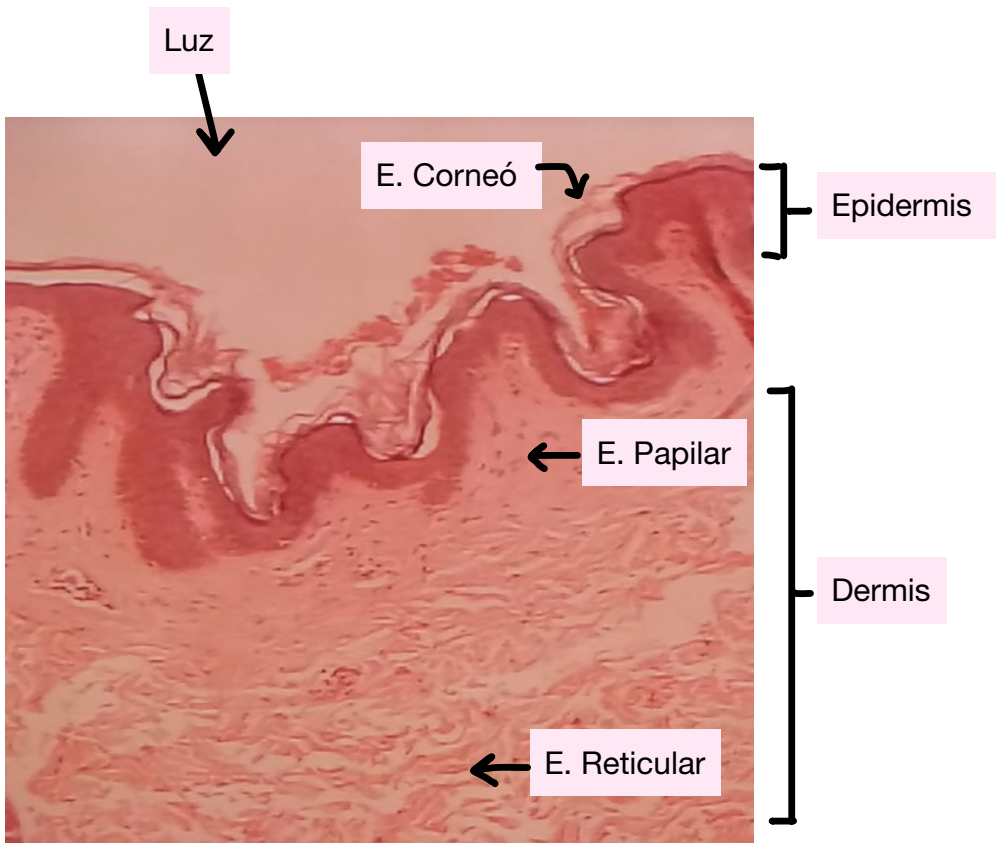


# Piel y Anexos



Corte histológico de piel gruesa donde se observa su epidermis formada por un epitelio plano estratificado queratinizado con sus diferentes estratos: basal, espinoso, granuloso con abundantes gránulos de queratohialina, lúcido y el córneo muy abundante, debajo de la epidermis se observa la dermis con sus dos estratos: dermis papilar formada por tejido conectivo laxo y dermis reticular formada por tejido conectivo denso irregular colagenoso.

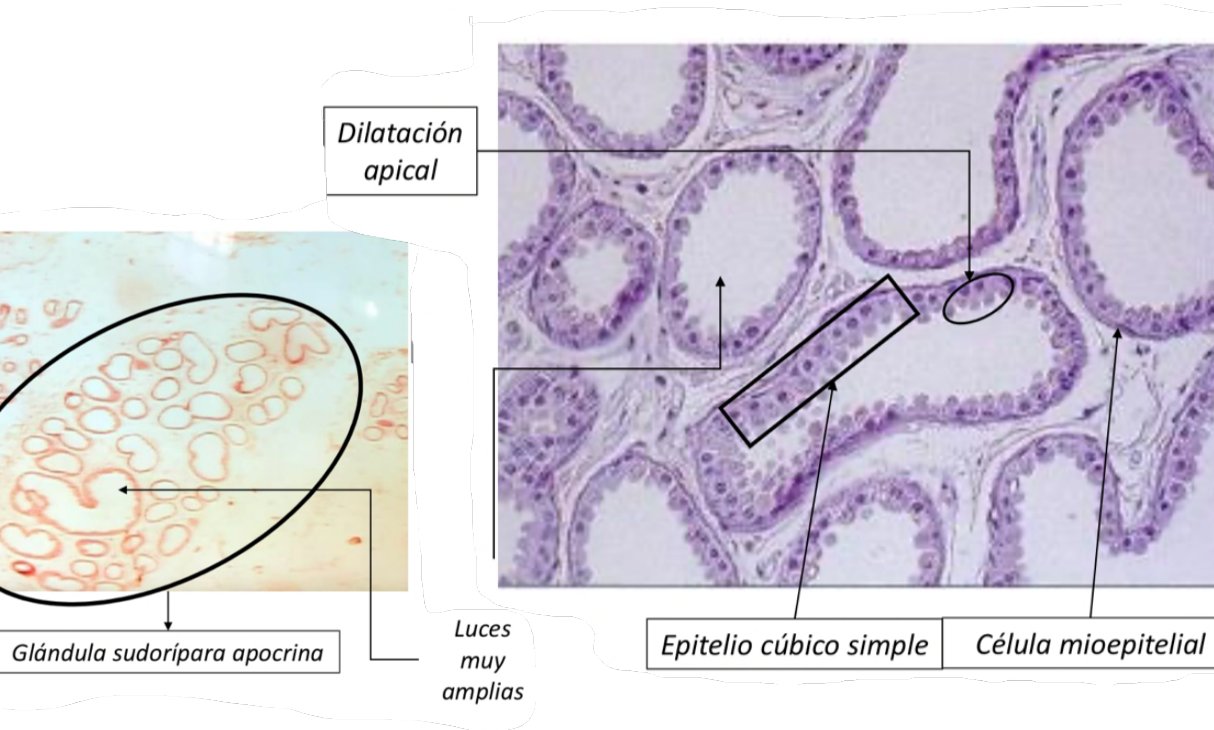
Aumento: 5x.



Corte histológico de piel fina donde observo sus dos capas, la epidermis y la dermis.

Al corte se puede observar una epidermis más delgada a comparación de la que se observa en la piel gruesa debido a que el estrato córneo es más fino, el estrato espinoso está compuesto de menos capas y el estrato granuloso solo presenta una capa. Además, en piel fina el estrato lúcido falta por completo. Después de la epidermis, se puede observar la dermis con sus dos estratos (Papilar y reticular). El estrato papilar contiene corpúsculos de Meissner y de Krause y el estrato reticular contiene glándulas y folículos pilosos. Estos últimos, solo se presentan en la piel fina.

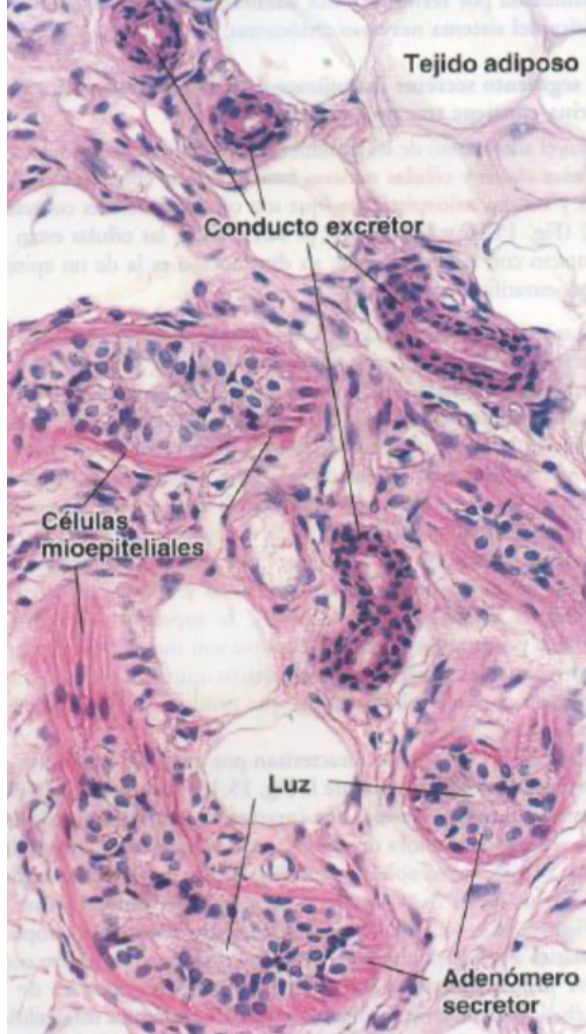
Aumento: 5X



Corte histológico de piel delgada donde se observa una **glándula sudorípara apocrina**, la cuál es una **glándula exocrina simple tubular enrollada de secreción merocrina** que se encuentra revestido por un **epitelio cúbico simple** donde cada célula posee una porción dilatada en su región apical, y por fuera se encuentran unas células aplanadas que corresponden a células mioepiteliales que favorecen la contracción para la secreción.

También se le conoce como glándula sudorípara odorífera.

Aumento: 100X



Corte histológico de piel delgada donde se observa una glándula sudorípara **ecrina**. La cual es una glándula exocrina simple tubular enrollada, el segmento secretor es un adenómero compuesto por un epitelio cúbico biestratificado y células mioepiteliales. Su segmento canalicular es un conducto excretor de epitelio cúbico biestratificado pero sin células mioepiteliales.

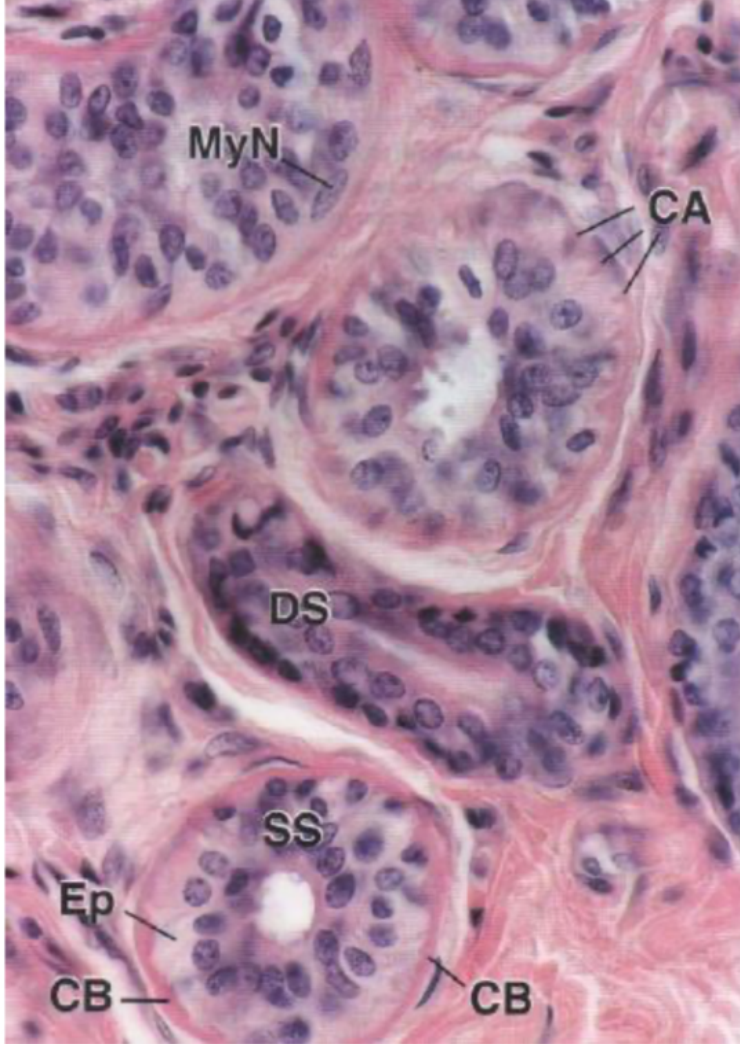
Aumento: 320X



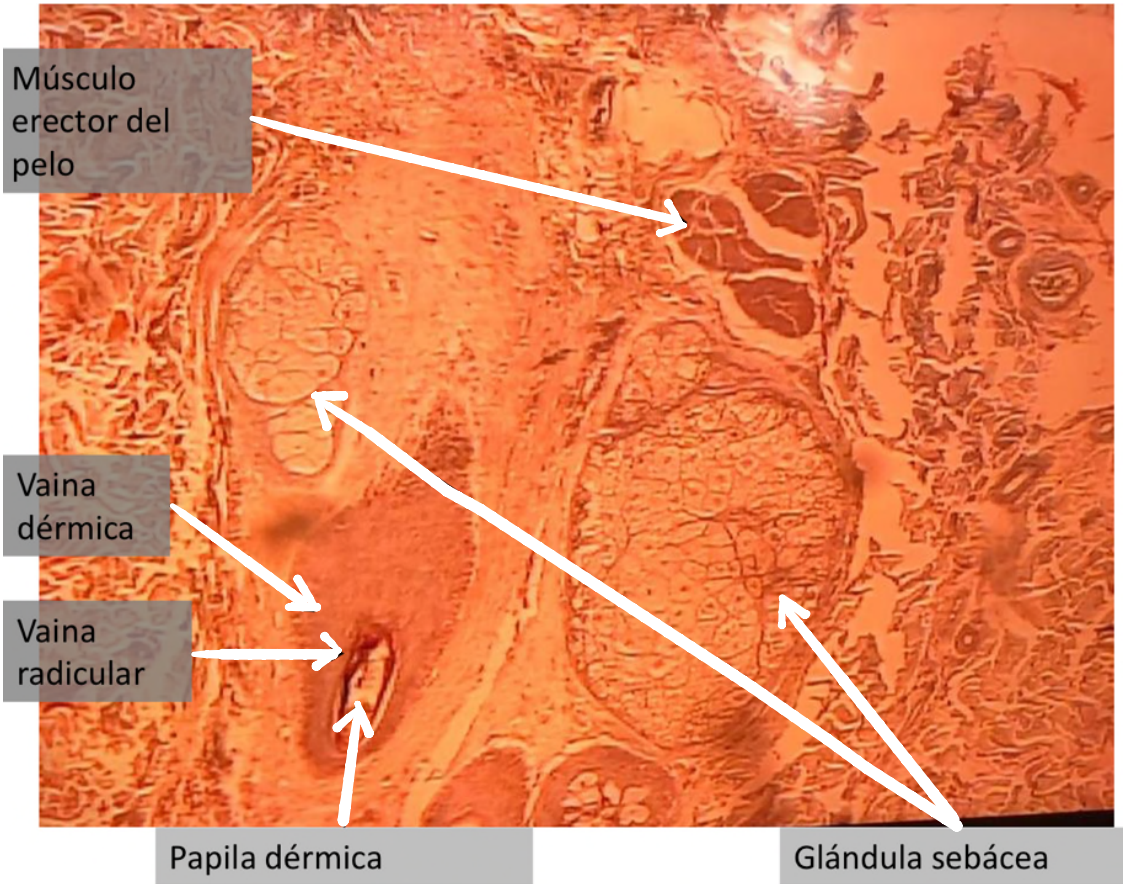


Corte histológico de piel delgada donde observo una glándula sudorípara ecrina, donde se observa su porción secretora (SS), la cual es un epitelio cilíndrico simple así como células mioepiteliales y el conducto excretor (DS) compuesto por un epitelio cúbico biestratificado.

Aumento: 256X



Corte histológico de piel delgada donde se observa una glándula sudorípara **ecrina** a mayor aumento, en donde se observa la porción secretora (SS) (adenómero) en donde se pueden ver las células mioepiteliales en en la lámina basal del adenómero, se observan los núcleos de estas células (MyN). El conducto excretor (DS) está formado por un epitelio cúbico biestratificado.



Corte histológico de piel delgada donde observo la **unidad pilosebácea** conformada por:

**Folículo piloso** que se divide en infundíbulo que forma parte del conducto pilosebáceo, istmo, una protuberancia folicular que posee células madre de la epidermis; y un segmento inferior que forma el bulbo invaginado en tejido conectivo, y que posee células matriciales, que conforman la vaina radicular interna dividida en tres (capa de Henle, de Huxley y cutícula), y se encuentra rodeada por una vaina radicular externa, que es continua con la epidermis.

**Músculo erector del pelo**, que es músculo liso

**Glándula sebácea**, de forma sacular y secreción lipídica cuyo conducto drena en la porción superior del folículo piloso.

Aumento: 100X



# ESTRUCTURA GENERAL

