



ATLAS BÁSICO DE

Histología

Laboratorio de Histología “Dra. Victoria Ramírez Centeno”
Facultad de Ciencias Médicas y Biológicas “Dr. Ignacio Chávez”
Mayo 2020

Atlas Básico de Histología

Universidad Michoacana de San Nicolás de Hidalgo

Facultad de Ciencias Médicas y Biológicas “Dr. Ignacio Chávez”

Coordinadora del laboratorio: Dra. Adruay Merary Soria Fabián

4 mayo 2020

Alumnos Auxiliares

Mariela Acosta García

Ana Teresa García Macedo

Andie Giselle Andrade Juárez

Braulio de Jesús Cuevas Zavala

Citlalli Ochoa Diaz

Christopher Guerrero Morales

Clara Vanessa Castañeda Calderon

Cynthia Estrada Segovia

Diana Dejanira Alvez Díaz

Feymi Areli Gutiérrez López

Grecia Camarena Suárez

Javier Querea Vázquez

Jorge Espinosa Aguirre

Jorge Luis Medina Vázquez

José Armando Pérez Espinoza

Juan Manuel Grajeda Marin

Juan Pablo Marmolejo Madrigal

Juvenal Emmanuel Godinez Orozco

Karen Patricia Luna Téllez

Luis Alexander León Pérez

Luis Enrique Orozco Guzmán

Luisa Fernanda Rivera García

Mariana Jazmín Reyes Jasso

Pablo Cerda Flores

Pamela Bucio Laguna

Rafael Amador Fuentes Villalón

Ricardo Alvarado Rangel

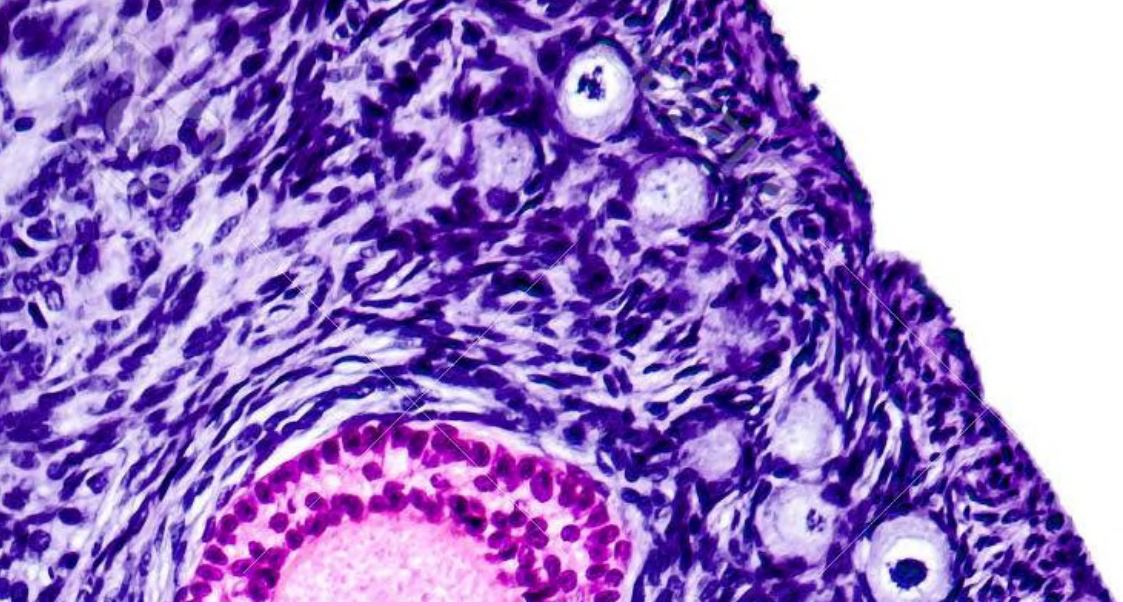
Ricardo Contreras Villanueva

Edición: Mariela Acosta García

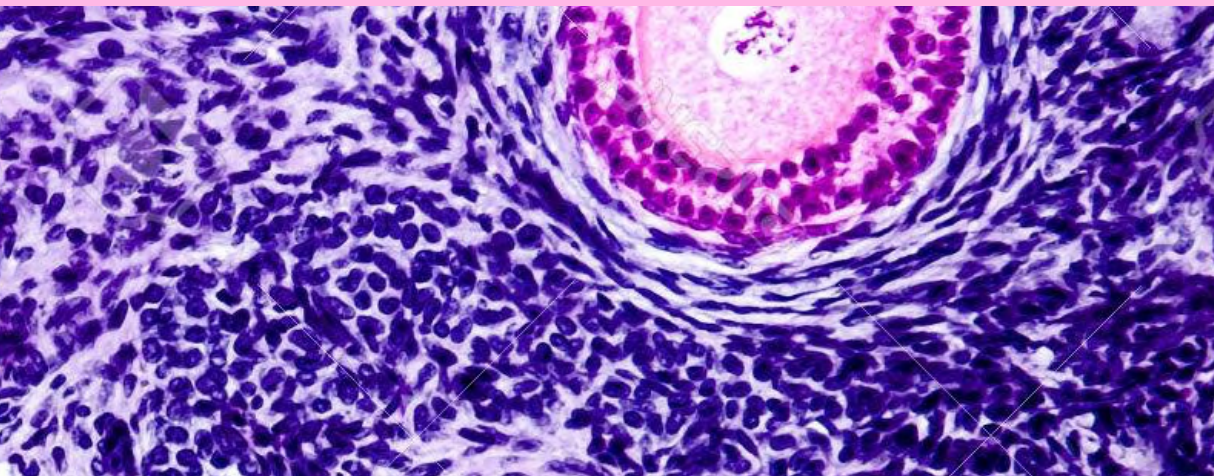
IG: LEUCOCITOSIS

Documento elaborado con fines educativos, está prohibida la reproducción, difusión, venta o alteración del contenido. Créditos de imágenes a los creadores correspondientes. La recopilación de algunas imágenes fue con fin ilustrativo/educativo y no tenemos los derechos de las mismas.

Fuentes: Instagram, Pinterest, libros de histología etc...
Favor de comunicarse si desea que alguna imagen reciba el crédito correspondiente o no sea utilizada.



*Aparato reproductor
femenino*

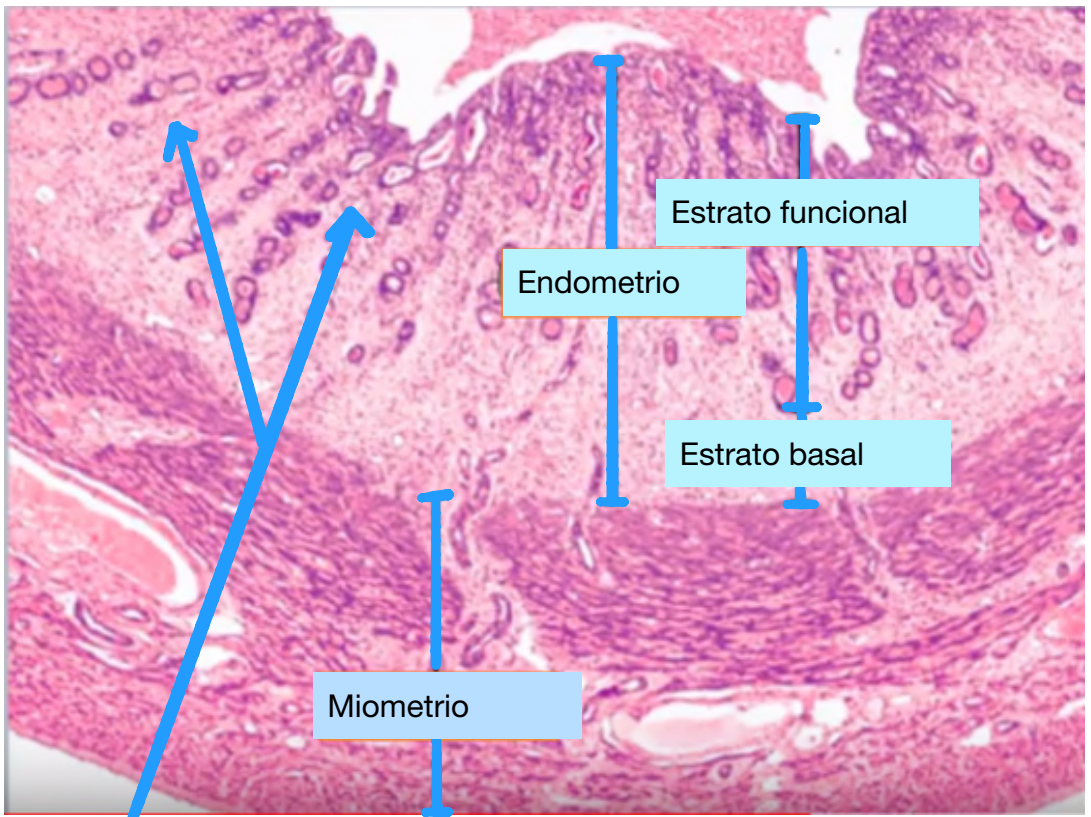


Aparato genital

femenino

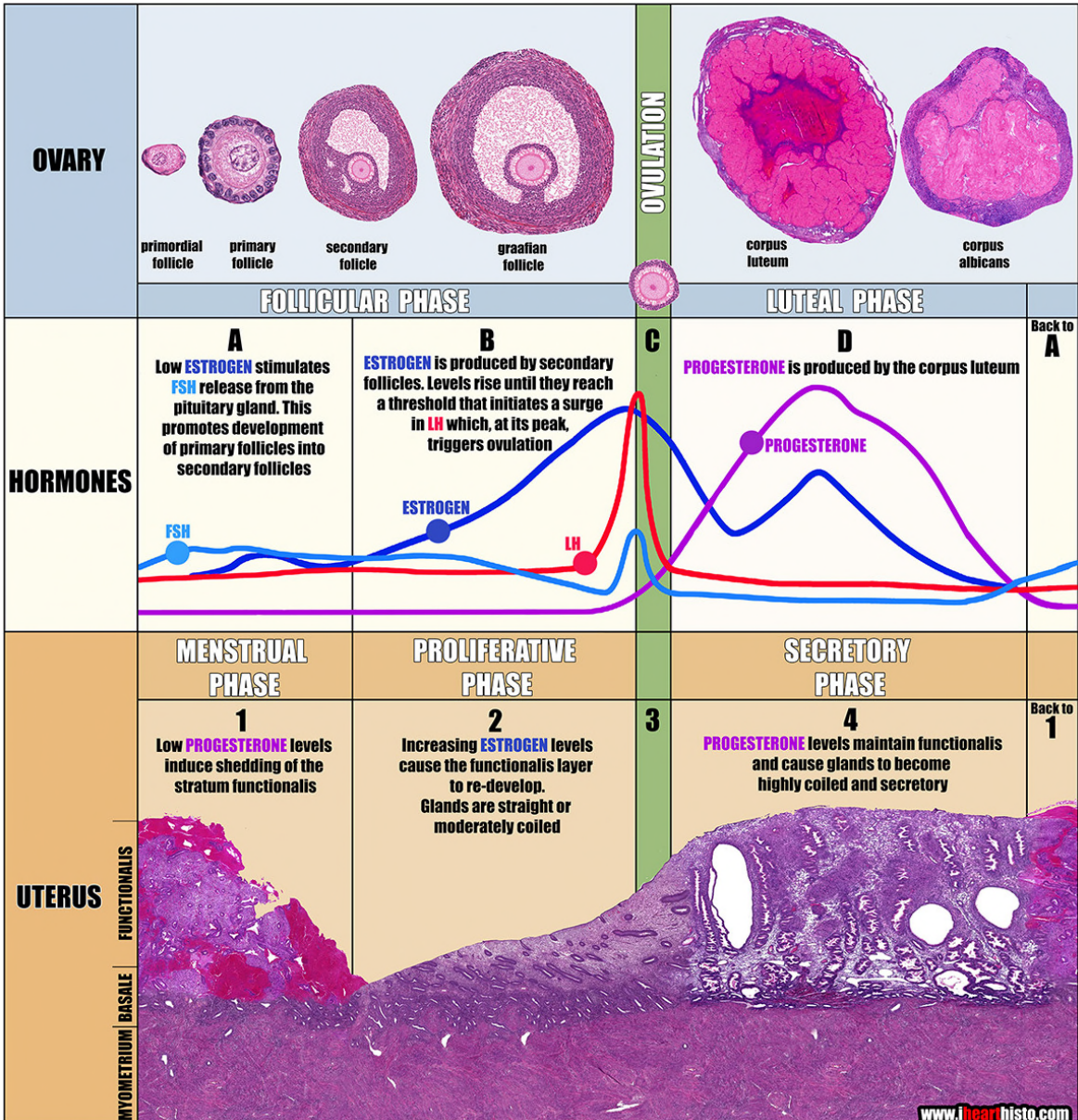


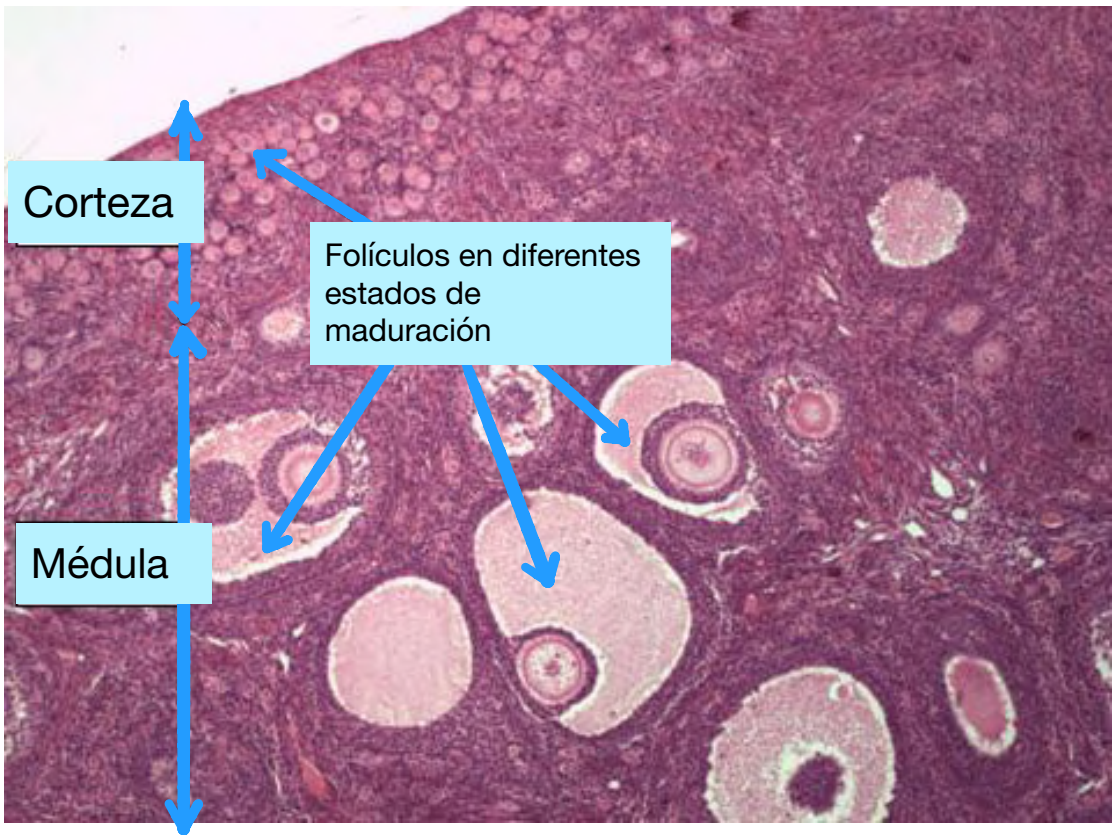
Corte histológico de **trompa uterina**, donde observo sus respectivas tunicas. Una **mucosa** con varios pliegues longitudinales que se hacen más grandes en el infundíbulo con un epitelio cilíndrico simple ciliado con células ciliadas y no ciliadas (secretoras) y su lamina propia de tejido conjuntivo. Una **tunica muscular** de musculo liso que se engruesa a medida que se acerca al útero y con la siguiente disposición: circular interna y longitudinal externa. Y finalmente, una **tunica serosa** compuesta de mesotelio y tejido conjuntivo laxo



Glándulas uterinas

Corte histológico de **útero** donde observo su endometrio, miometrio y perimetrio. En el **endometrio** puedo observar: el estrato basal, que es la porción basal y la cual contiene las glándulas endometriales y las células estromáticas. Después hay un estrato funcional: el cual es compacto y esponjoso. Contiene glándulas endometriales de morfología variada que depende de la etapa del ciclo en la se encuentre. Las glándulas endometriales son glándulas simples, ramificadas y revestidas de epitelio cilíndrico simple. El **miometrio** es una capa gruesa de músculo liso y el perimetrio compuesto por mesotelio de revestimiento y tejido conjuntivo.





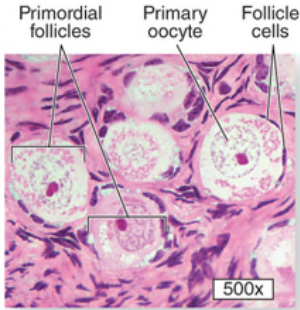
Corte histológico de ovario donde observo su cápsula de epitelio cubico simple (germinativo) seguido de su túnica albugínea de tejido conjuntivo denso irregular.

En la corteza encontramos:

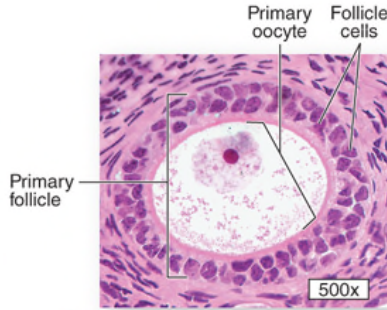
- Folículos primordiales: que tienen 1 capa de células foliculares planas
- Folículos primarios:
 - Folículo primario unilaminar: que tiene una capa de células cúbicas
 - Folículo primario multilaminar: que tiene más de 1 capa de células cúbicas
- Folículo secundario o Antral: continúa creciendo y tiene un antro lleno de líquido folicular y se encuentran los cuerpos de Call-Exner (secretados por las células de la granulosa).
- Folículo maduro o de Graaf: que son más grandes (>10mm), tienen un solo antro, una corona radiada y se distinguen la teca interna y externa.

En la medula encontramos: encontramos células de hilio secretora de andrógenos, células intersticiales que secretan estrógeno y el paquete neurovascular y vasos linfáticos.

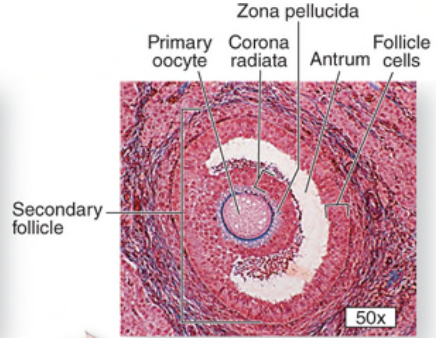
Ovario



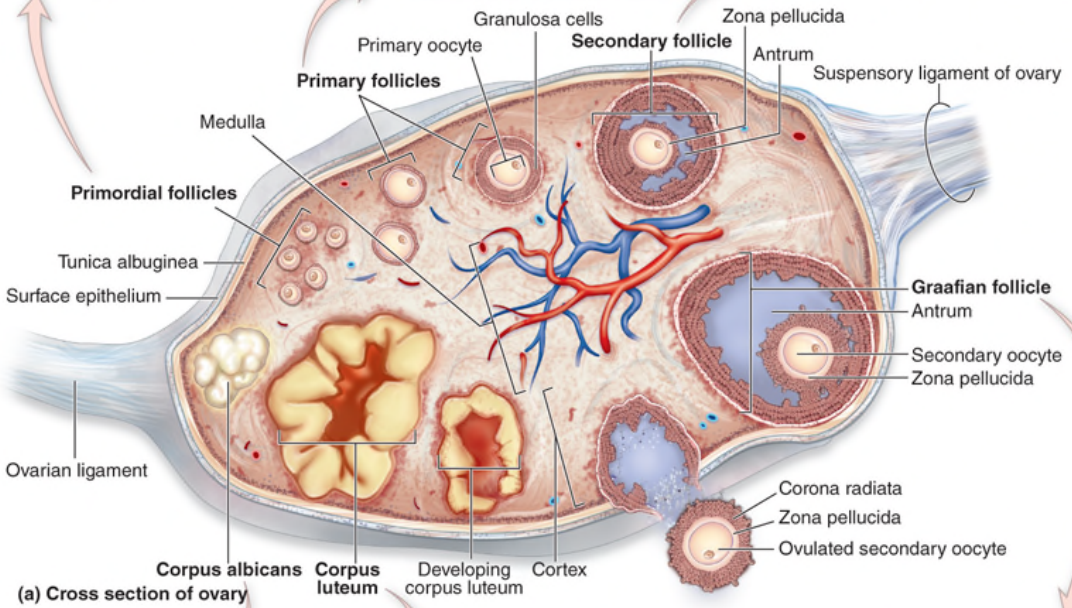
(b) Primordial follicles



(c) Primary follicle

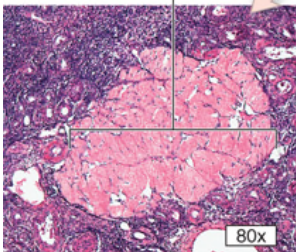


(d) Secondary or antral follicle



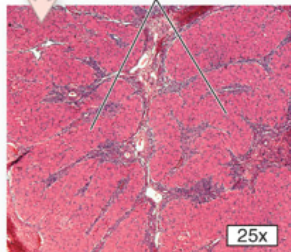
(a) Cross section of ovary

Corpus albicans



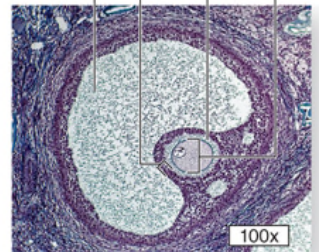
(g) Corpus albicans

Corpus luteum



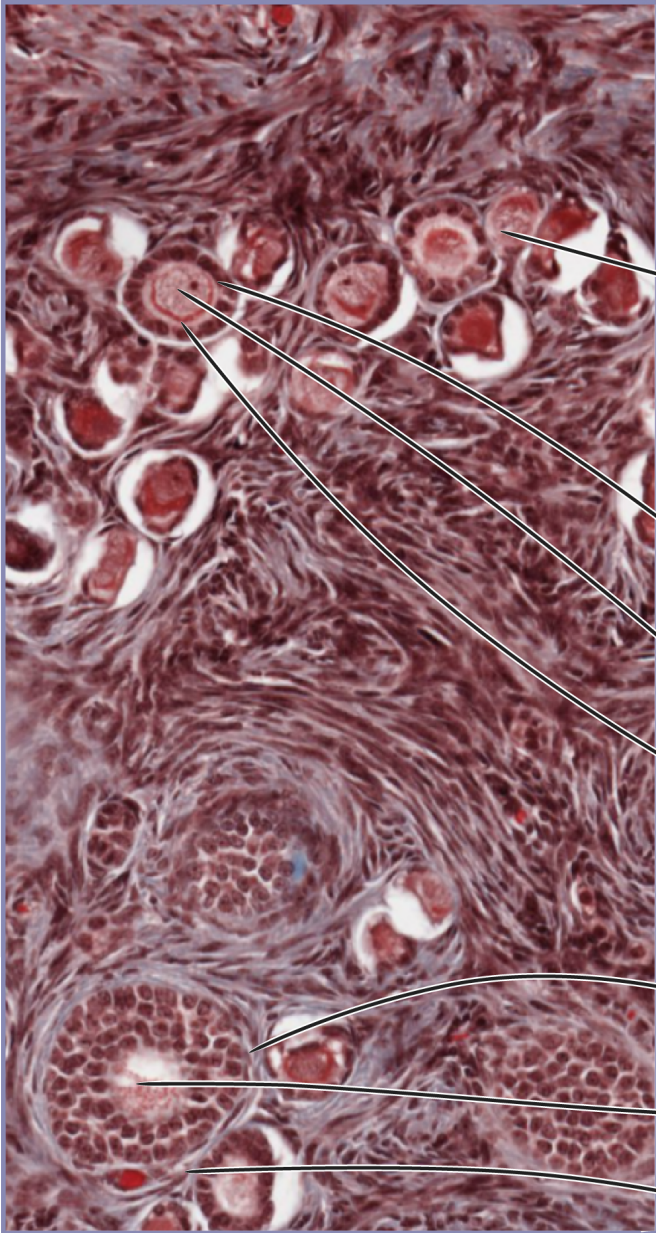
(f) Corpus luteum

Corona radiata
Zona pellucida
Secondary oocyte



(e) Mature or Graafian follicle

Folliculos

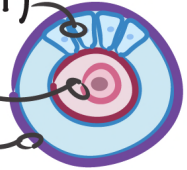


Primordial Follicle

Granulosa cells (flat, 1 layer)

Primary oocyte

Basement membrane

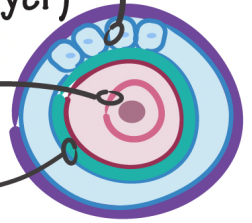


Primary Follicle

Granulosa cells (1 layer)

Primary oocyte

Zona pellucida



Secondary Follicle

Granulosa cells (6-9 layers)

Primary oocyte

Theca cells

