



ATLAS BÁSICO DE

Histología

Laboratorio de Histología “Dra. Victoria Ramírez Centeno”
Facultad de Ciencias Médicas y Biológicas “Dr. Ignacio Chávez”
Mayo 2020

Atlas Básico de Histología

Universidad Michoacana de San Nicolás de Hidalgo

Facultad de Ciencias Médicas y Biológicas “Dr. Ignacio Chávez”

Coordinadora del laboratorio: Dra. Adruay Merary Soria Fabián

4 mayo 2020

Alumnos Auxiliares

Mariela Acosta García

Ana Teresa García Macedo

Andie Giselle Andrade Juárez

Braulio de Jesús Cuevas Zavala

Citlalli Ochoa Diaz

Christopher Guerrero Morales

Clara Vanessa Castañeda Calderon

Cynthia Estrada Segovia

Diana Dejanira Alvez Díaz

Feymi Areli Gutiérrez López

Grecia Camarena Suárez

Javier Querea Vázquez

Jorge Espinosa Aguirre

Jorge Luis Medina Vázquez

José Armando Pérez Espinoza

Juan Manuel Grajeda Marin

Juan Pablo Marmolejo Madrigal

Juvenal Emmanuel Godinez Orozco

Karen Patricia Luna Téllez

Luis Alexander León Pérez

Luis Enrique Orozco Guzmán

Luisa Fernanda Rivera García

Mariana Jazmín Reyes Jasso

Pablo Cerda Flores

Pamela Bucio Laguna

Rafael Amador Fuentes Villalón

Ricardo Alvarado Rangel

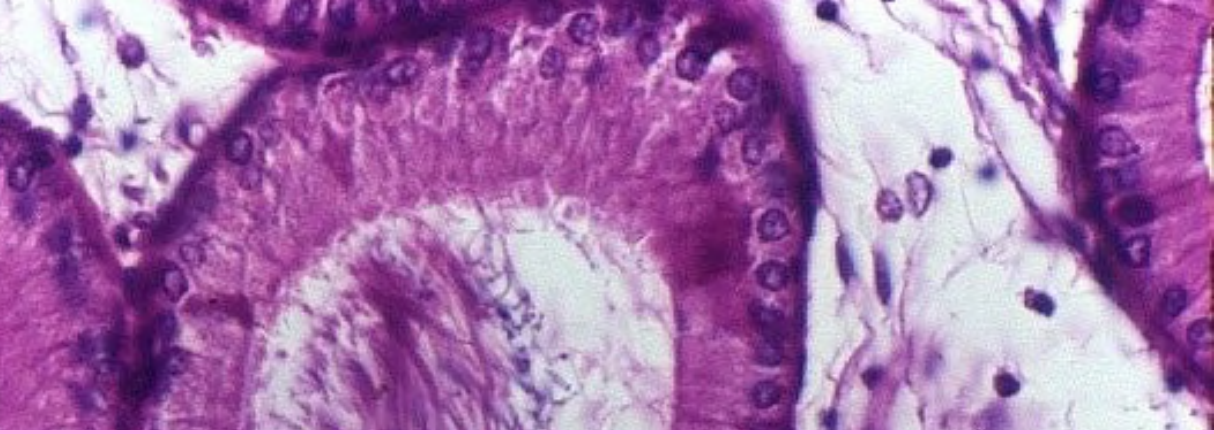
Ricardo Contreras Villanueva

Edición: Mariela Acosta García

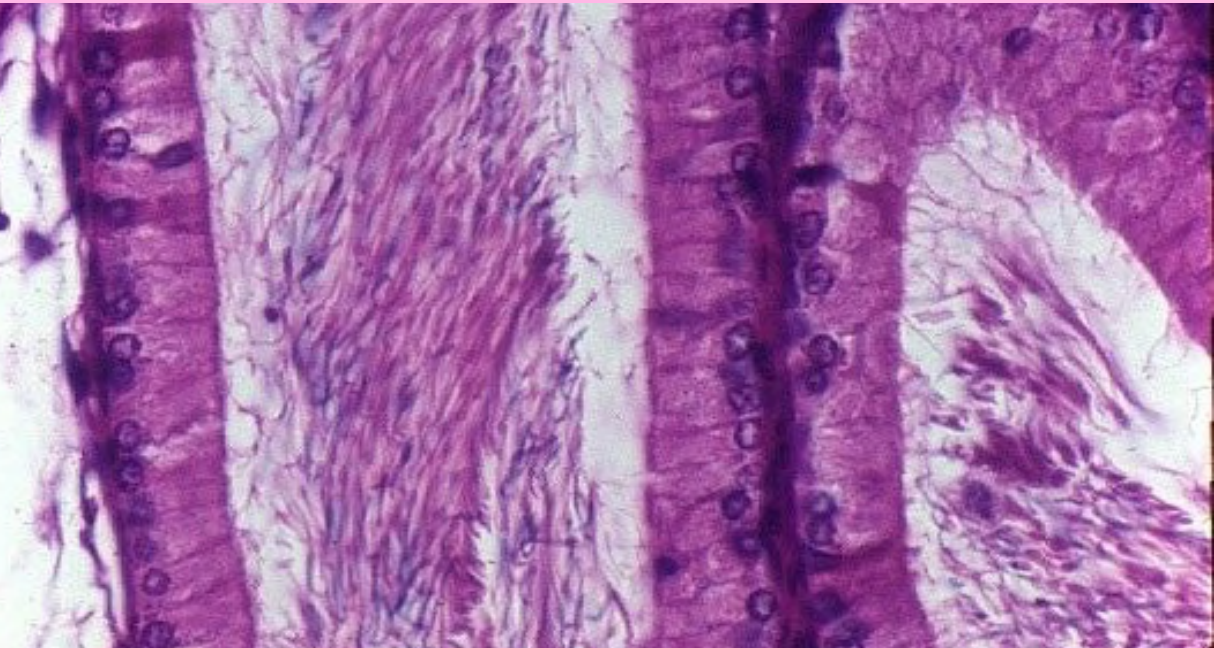
IG: LEUCOCITOSIS

Documento elaborado con fines educativos, está prohibida la reproducción, difusión, venta o alteración del contenido. Créditos de imágenes a los creadores correspondientes. La recopilación de algunas imágenes fue con fin ilustrativo/educativo y no tenemos los derechos de las mismas.

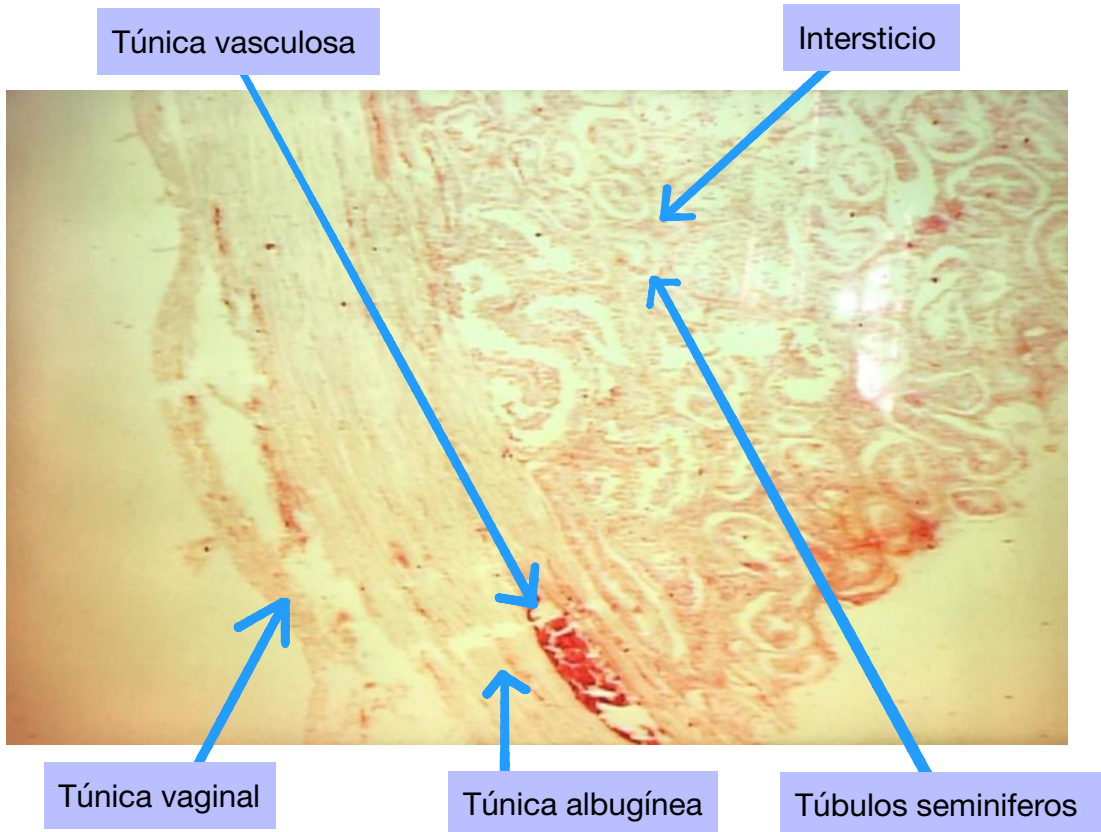
Fuentes: Instagram, Pinterest, libros de histología etc...
Favor de comunicarse si desea que alguna imagen reciba el crédito correspondiente o no sea utilizada.



Aparato reproductor masculino

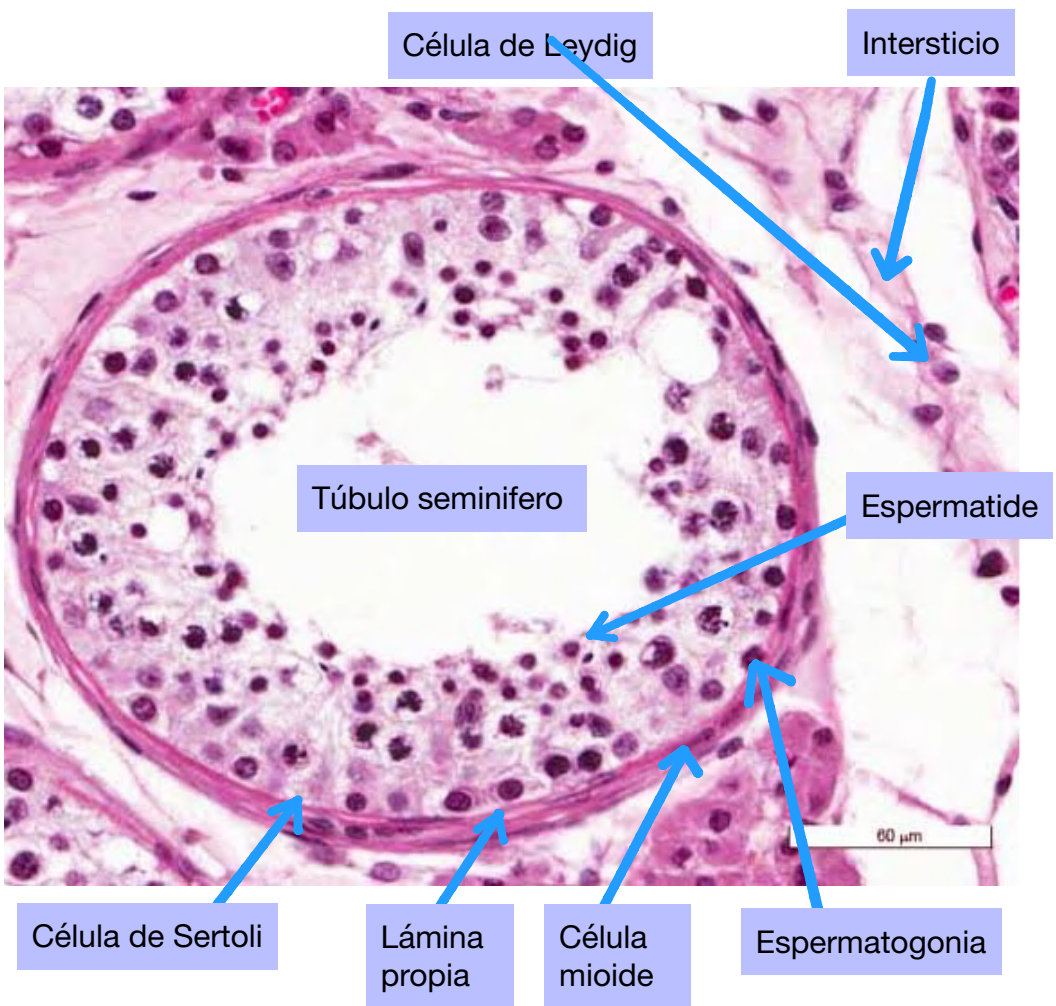


Aparato genital masculino



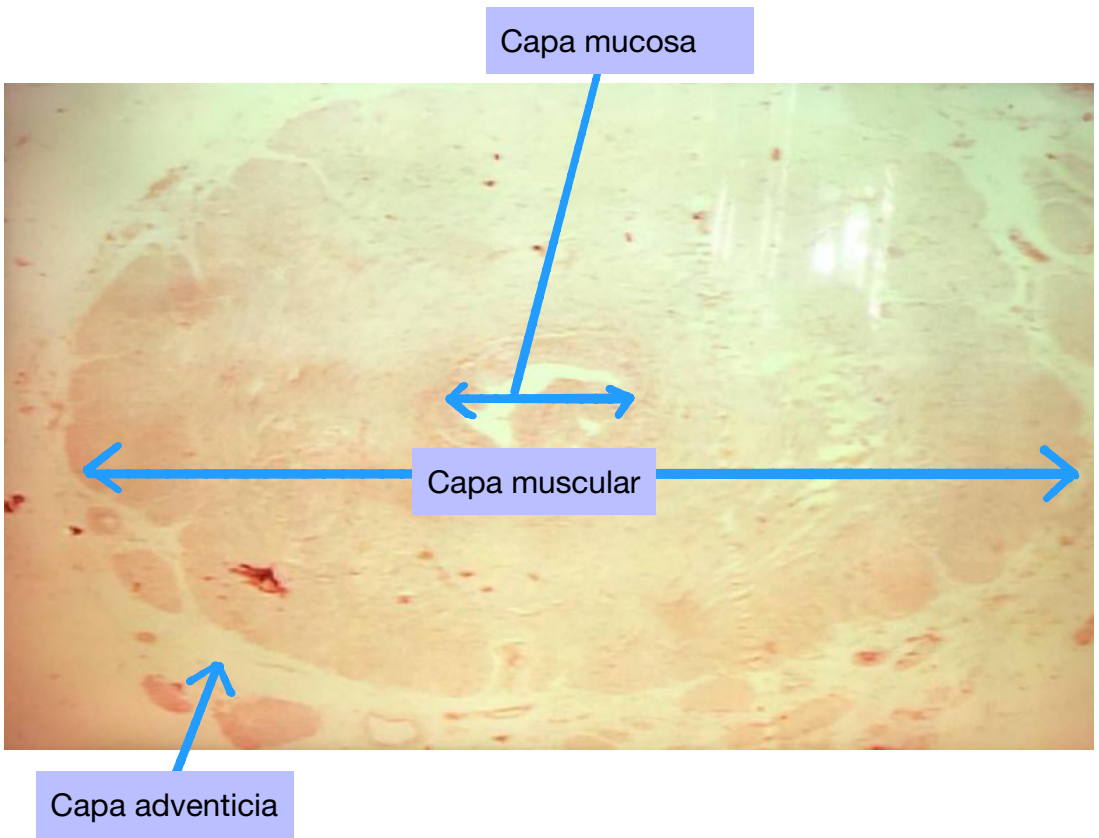
Panorámico. Corte histológico de Testículo donde observo de izquierda a derecha, la túnica vaginal que es una extensión del peritoneo, por lo tanto corresponde a mesotelio, túnica albugínea compuesta de tejido conectivo denso, su túnica vascularosa la cual posee vasos sanguíneos, observo túbulos seminíferos, donde encontramos las células sexuales masculinas en diferentes estadios de maduración, y entre esos túbulos seminíferos encontramos el intersticio.

Aumento: 50X



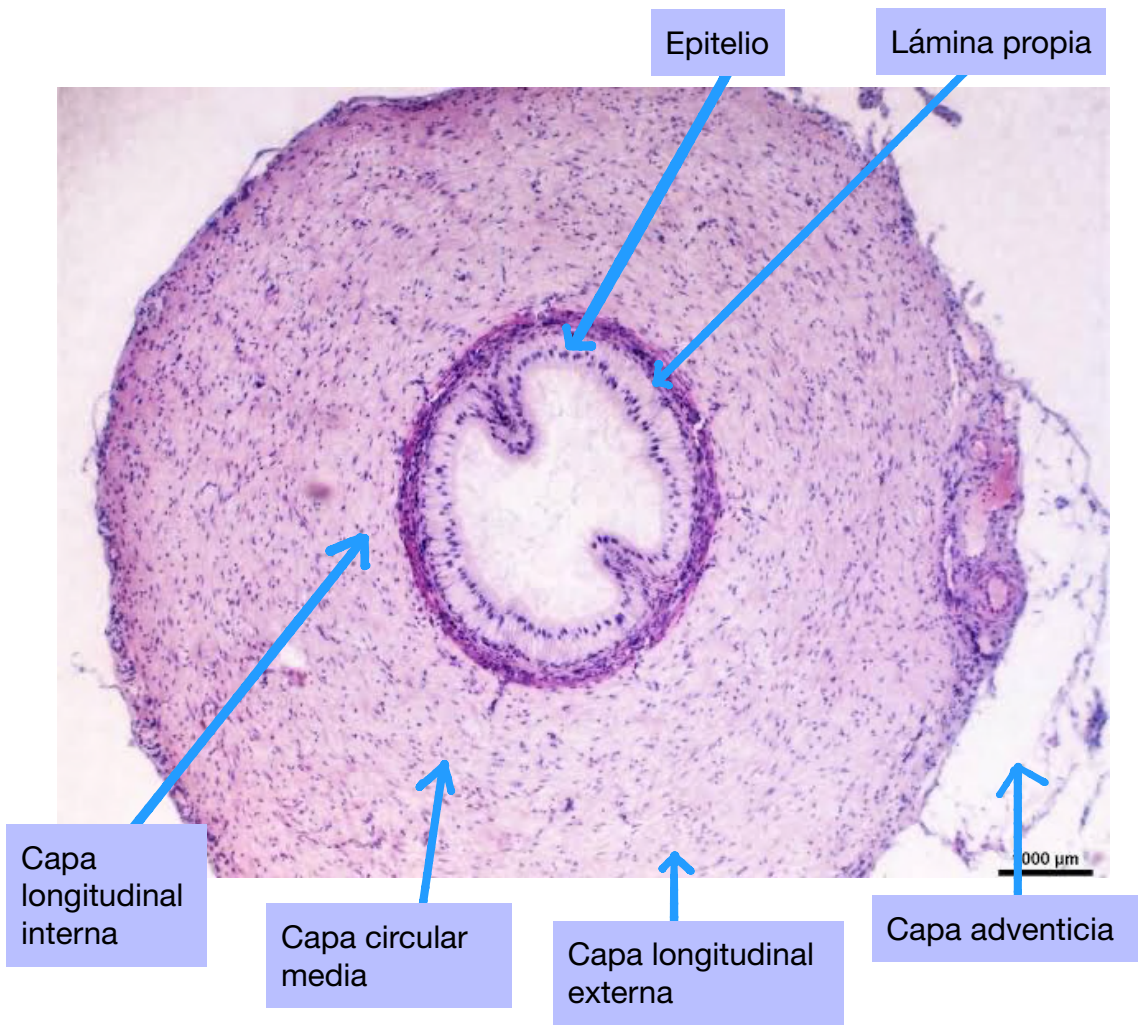
Corte histológico de **Testículo** donde observo un túbulo seminífero donde encontramos su lámina propia compuesta por 3/5 capas de células mioides (peritubulares contráctiles), observamos también células espermatogonias tanto blancas como oscuras, **células de Sertoli** formando la barrera hematotesticular, espermátides en proceso de maduración, además podemos observar el intersticio donde encontramos **células de Leydig** de gran importancia para la producción de andrógenos.

Aumento: 100X



Corte histológico de **conducto deferente** donde observamos de la luz hacia el exterior, **capa mucosa** compuesta por su revestimiento epitelial (epitelio cilíndrico pseudoestratificado con estereocilios), lámina propia de tejido conectivo laxo, la **porción muscular** compuesta por capas de músculo liso en 3 disposiciones (longitudinal interna, circular media, longitudinal externa), y finalmente una **capa adventicia** de tejido conectivo.

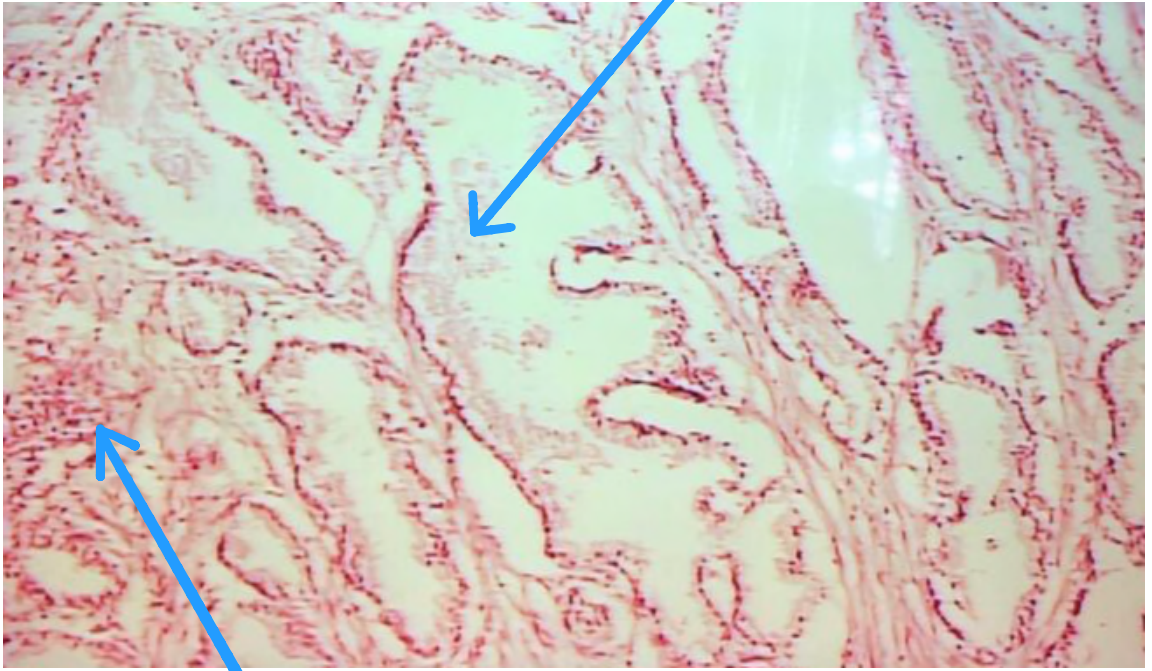
Aumento: 50X



Corte histológico de **conducto deferente** donde observamos de la luz hacia el exterior, **capa mucosa** compuesta por su revestimiento epitelial (no se aprecia bien el tipo de epitelio), **lámina propia** de tejido conectivo laxo, **la porción muscular** compuesta por capas de músculo liso en 3 disposiciones (longitudinal interna, circular media, longitudinal externa), y finalmente una **capa adventicia** de tejido conectivo.

Aumento: 50X

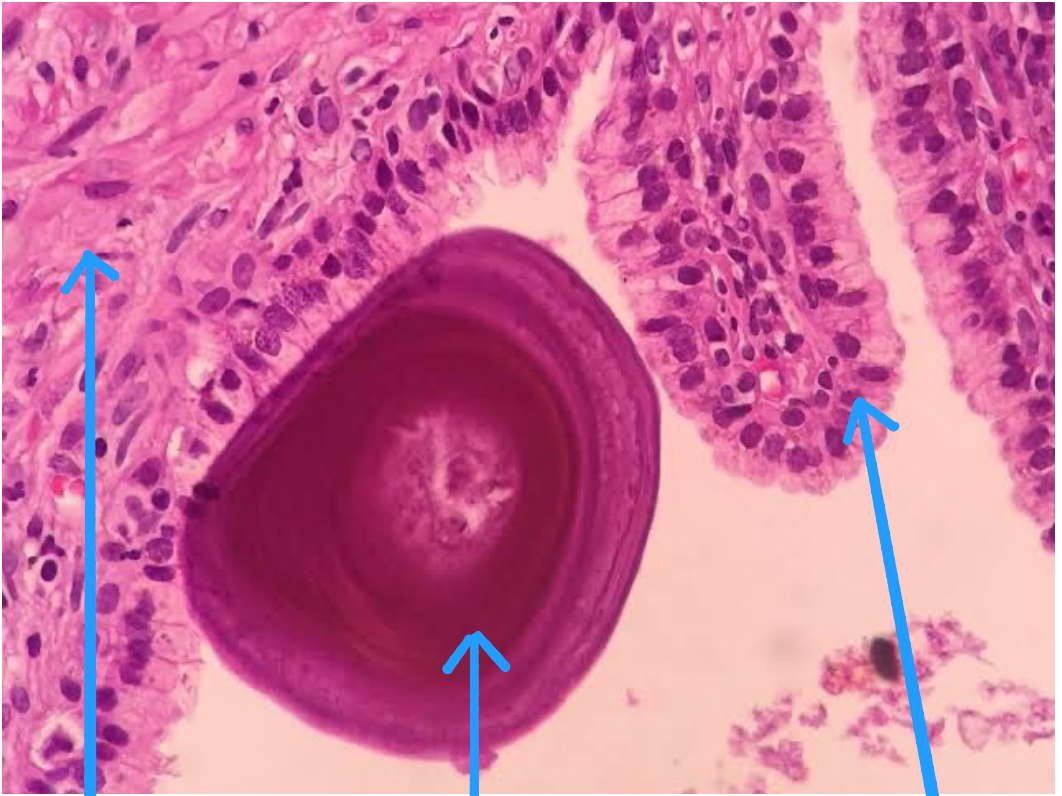
Glándula tubuloalveolar



Estroma fibromuscular

Corte histológico de **glándula prostática**, donde observo sus glándulas túbuloalveolares de morfología muy variable, su función únicamente es secretar un líquido claro levemente alcalino (pH de 7.29), y el epitelio de estas glándulas es cilíndrico simple (aunque esto es muy variable), y su estroma fibromuscular.

Aumento: 50X



Estroma
fibromuscular

Cuerpo
amiláceo

Epitelio
glandular

Corte histológico de **glándula prostática**, donde observo sus glándulas túbuloalveolares de morfología muy variable, su función únicamente es secretar un líquido claro levemente alcalino (pH de 7.29), y el epitelio de estas glándulas es cilíndrico simple (aunque esto es muy variable), y su estroma fibromuscular.

Aumento: 50X