



ATLAS BÁSICO DE

Histología

Laboratorio de Histología “Dra. Victoria Ramírez Centeno”
Facultad de Ciencias Médicas y Biológicas “Dr. Ignacio Chávez”
Mayo 2020

Atlas Básico de Histología

Universidad Michoacana de San Nicolás de Hidalgo

Facultad de Ciencias Médicas y Biológicas “Dr. Ignacio Chávez”

Coordinadora del laboratorio: Dra. Adruay Merary Soria Fabián

4 mayo 2020

Alumnos Auxiliares

Mariela Acosta García

Ana Teresa García Macedo

Andie Giselle Andrade Juárez

Braulio de Jesús Cuevas Zavala

Citlalli Ochoa Diaz

Christopher Guerrero Morales

Clara Vanessa Castañeda Calderon

Cynthia Estrada Segovia

Diana Dejanira Alvez Díaz

Feymi Areli Gutiérrez López

Grecia Camarena Suárez

Javier Querea Vázquez

Jorge Espinosa Aguirre

Jorge Luis Medina Vázquez

José Armando Pérez Espinoza

Juan Manuel Grajeda Marin

Juan Pablo Marmolejo Madrigal

Juvenal Emmanuel Godinez Orozco

Karen Patricia Luna Téllez

Luis Alexander León Pérez

Luis Enrique Orozco Guzmán

Luisa Fernanda Rivera García

Mariana Jazmín Reyes Jasso

Pablo Cerda Flores

Pamela Bucio Laguna

Rafael Amador Fuentes Villalón

Ricardo Alvarado Rangel

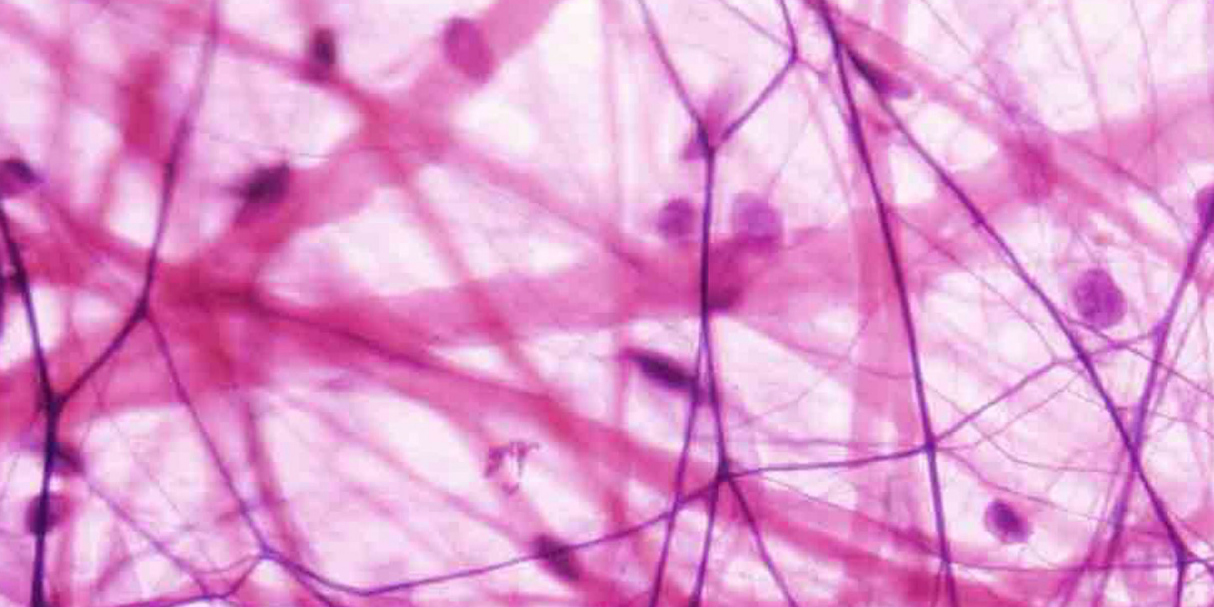
Ricardo Contreras Villanueva

Edición: Mariela Acosta García

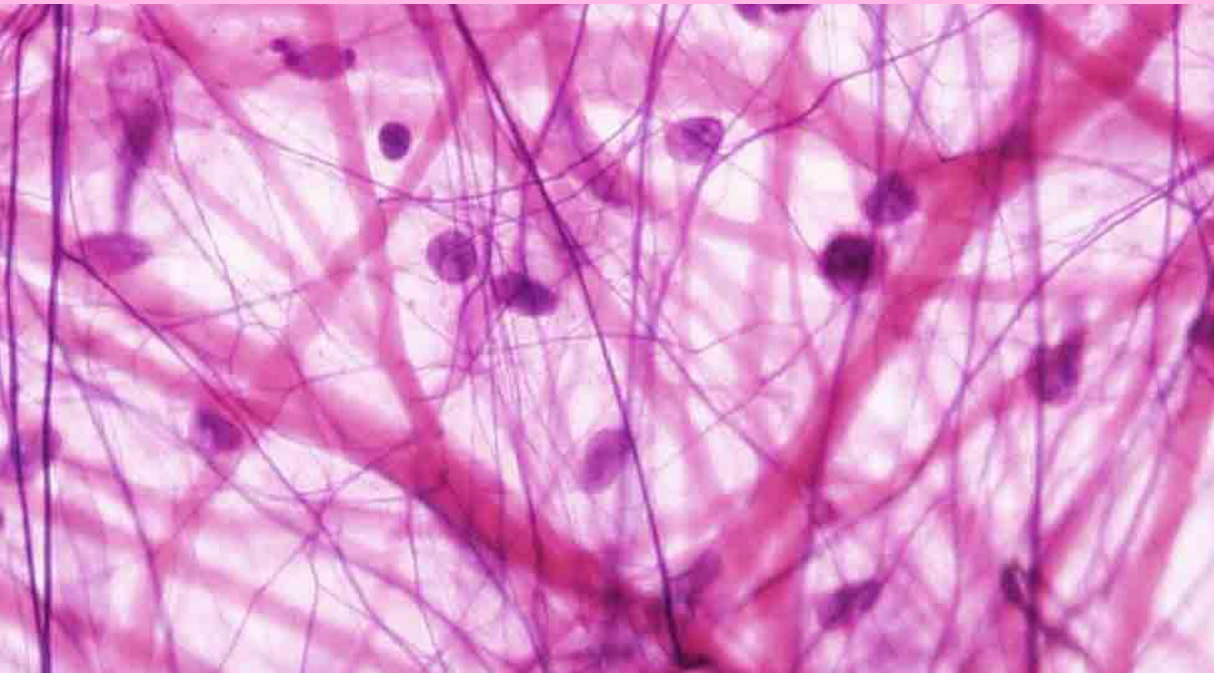
IG: LEUCOCITOSIS

Documento elaborado con fines educativos, está prohibida la reproducción, difusión, venta o alteración del contenido. Créditos de imágenes a los creadores correspondientes. La recopilación de algunas imágenes fue con fin ilustrativo/educativo y no tenemos los derechos de las mismas.

Fuentes: Instagram, Pinterest, libros de histología etc...
Favor de comunicarse si desea que alguna imagen reciba el crédito correspondiente o no sea utilizada.

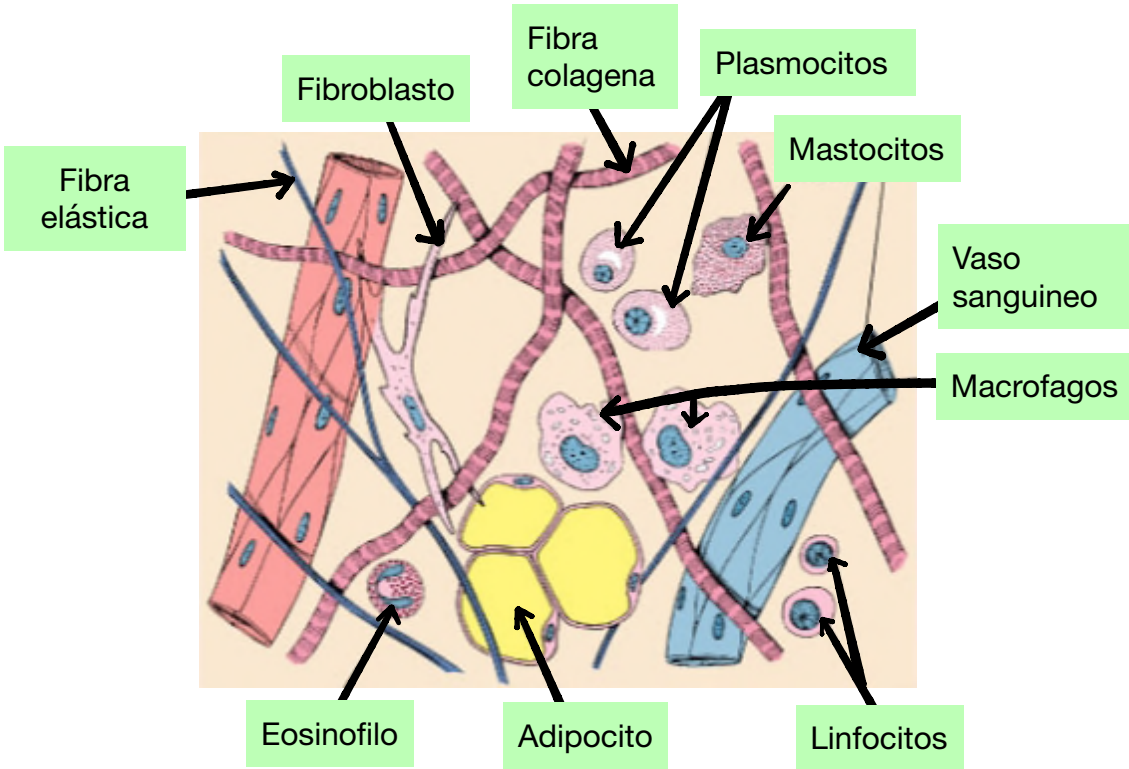


Tejido conectivo



Tejido conectivo

Es uno de los 4 tejidos principales y esta compuesto por células y una matriz extracelular.



Residentes

Fibroblastos

Pericitos

Mastocitos

Adipocitos

Macrófago

Células mesenquimáticas

Migrantes

Células plasmáticas

Leucocitos:

Monocitos

Linfocitos

Neutrófilos

Eosinófilos

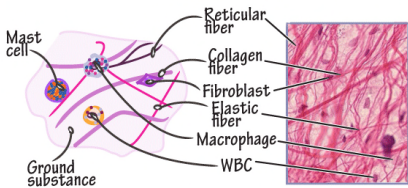
Basófilos

El tejido conectivo se puede clasificar de la siguiente manera :

| TEJIDO CONECTIVO EMBRIONARIO | TEJIDO CONECTIVO DEL ADULTO | TEJIDO CONECTIVO ESPECIALIZADO |
|---------------------------------|----------------------------------|--------------------------------|
| Tejido conectivo mesenquimatoso | Tejido conectivo laxo o areolar | Adiposo |
| | | Cartilago |
| | Tejido conectivo denso regular | Hueso |
| | | Sangre |
| Tejido conectivo mucoso | Tejido conectivo denso irregular | Hematopoyético |
| | | Linfoide |

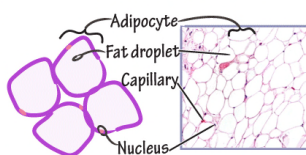
 **CONNECTIVE TISSUE PROPER**

Areolar



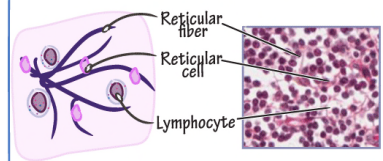
- Loosely organized w/ diverse cellular & fibrous components.
- Supports organs & vasculature.
- Participates in inflammatory response.

White Adipose



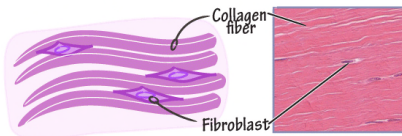
- "Bubble-like" appearance, little matrix.
- Cushions organs, insulates the body, stores energy.

Reticular



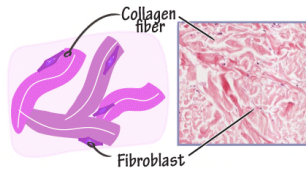
- Forms network of support for blood cells within lymph nodes, spleen, liver, and bone marrow.

Dense Regular



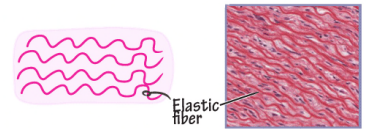
- Waves of collagen fibers allow for limited stretch in single direction.
- Present in tendons, ligaments, and fascia.

Dense Irregular

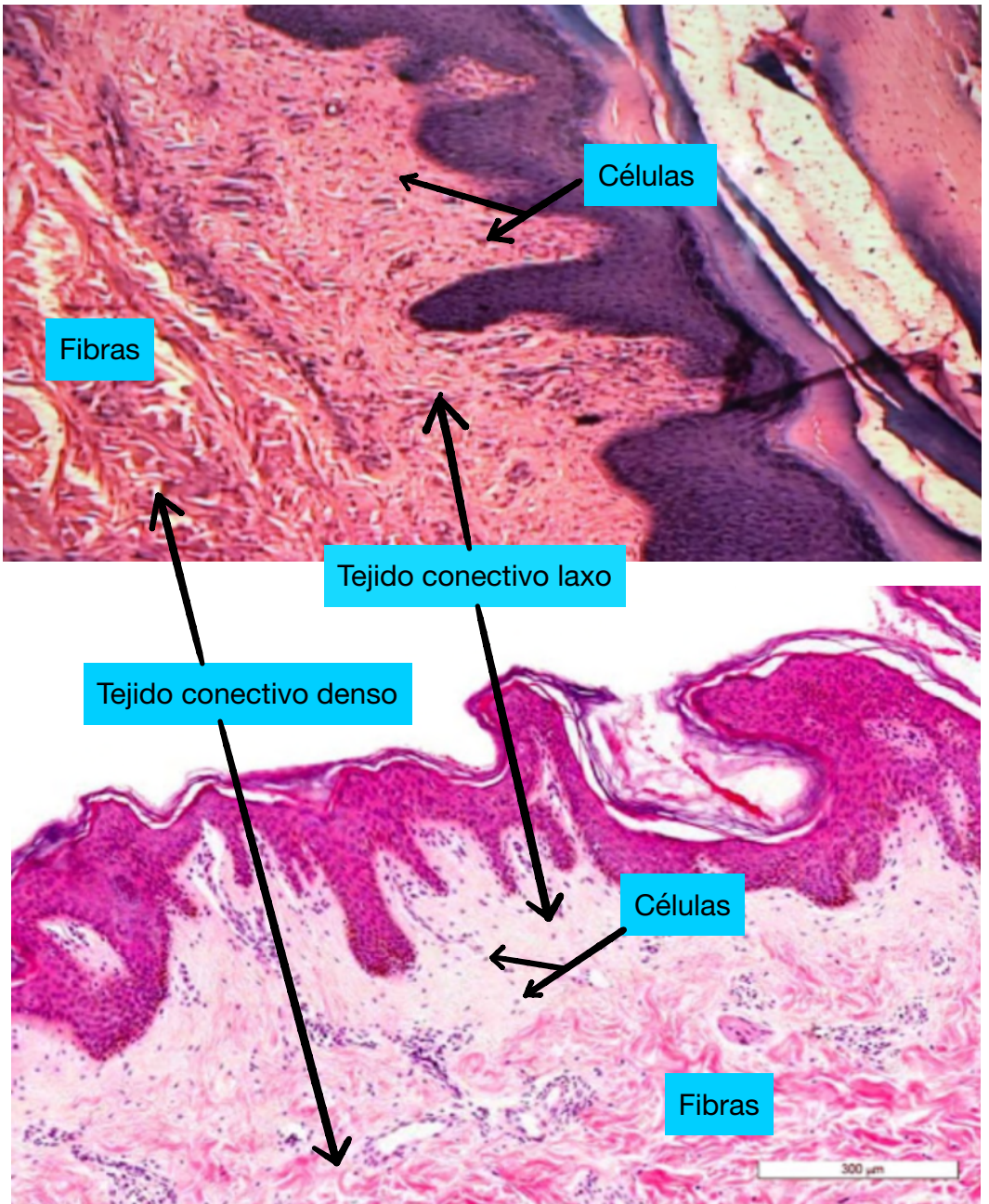


- Irregularity enables tissue to withstand tension from many directions.
- Present in fibrous capsules of joints, dermis of skin, and submucosa of digestive tract.

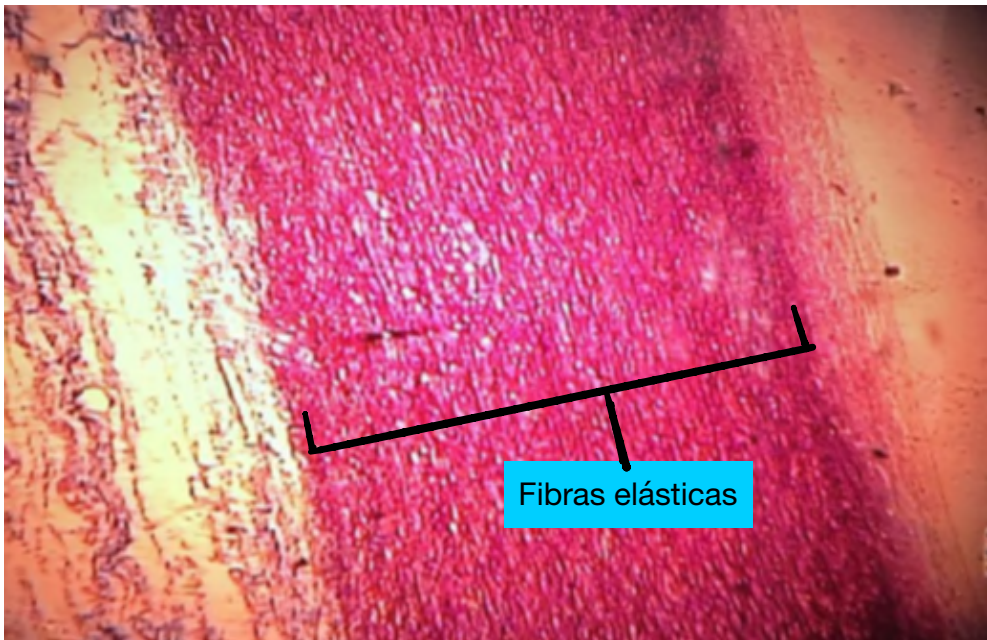
Elastic



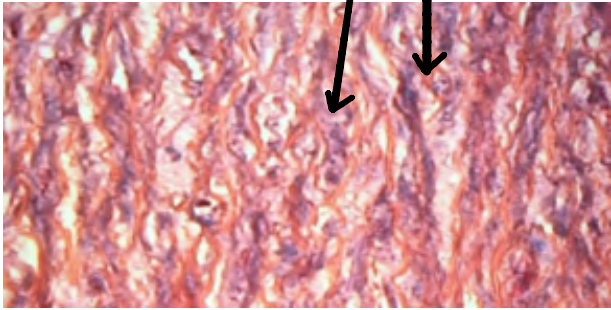
- Abundance of elastic fibers that run in parallel facilitate recoil after stretching.
- Found in walls of large arteries, some vertebral column ligaments, and bronchial tubes.



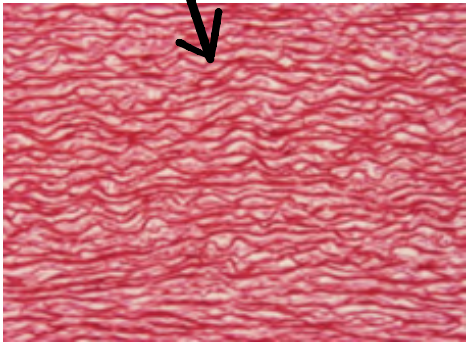
Corte histológico de **tejido conectivo** donde observo fibras de tipo colágenas formando tejido conectivo laxo porque hay un predominio de células; y debajo de éste encontramos tejido conectivo denso porque hay un predominio de fibras, de tipo irregular o no modelado, ya que las fibras no presentan un orden.



Fibras elásticas (rosa-rojo)
Fibras colágenas (azul)

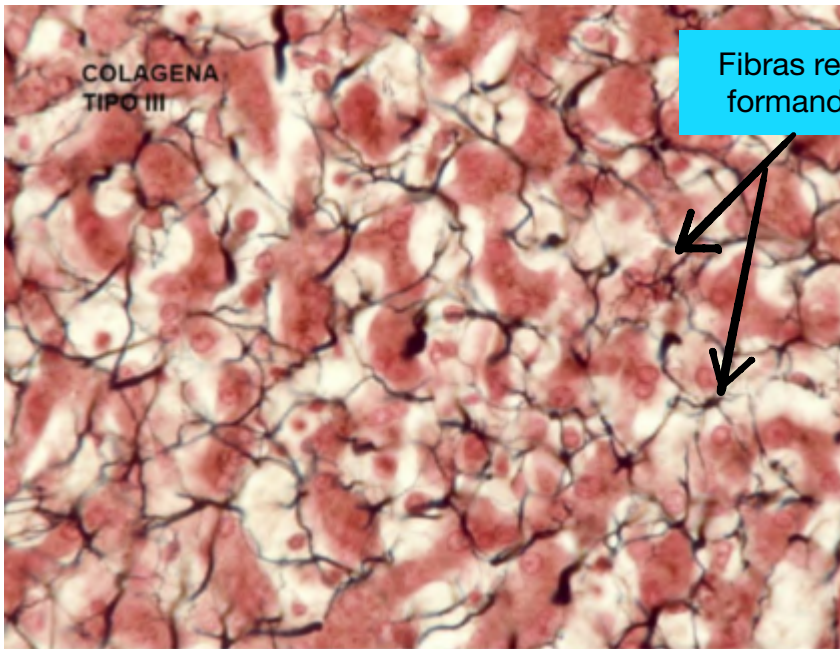
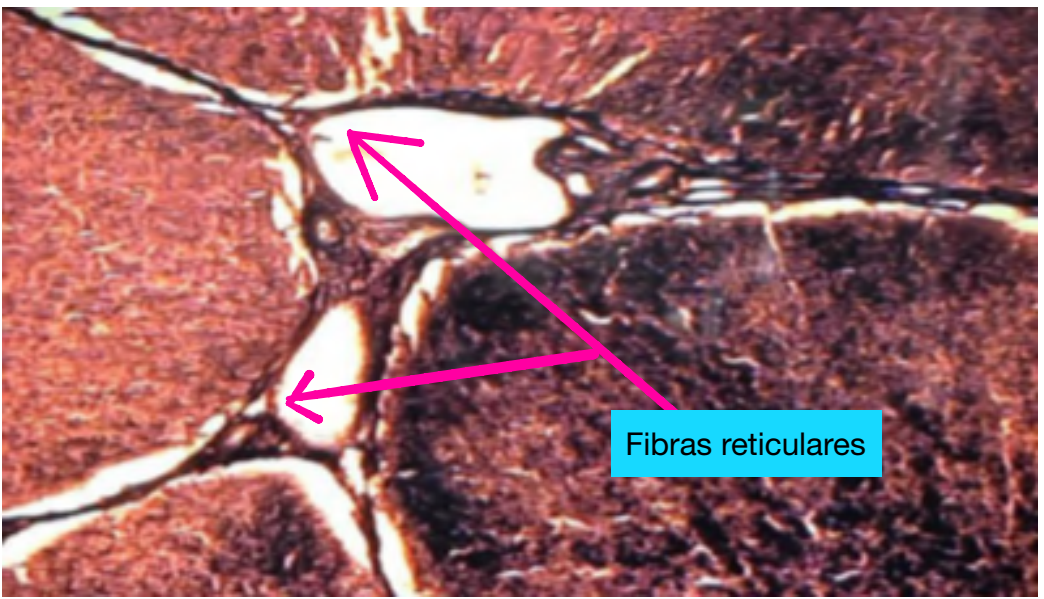


Fibras elasticas en
disposición de láminas



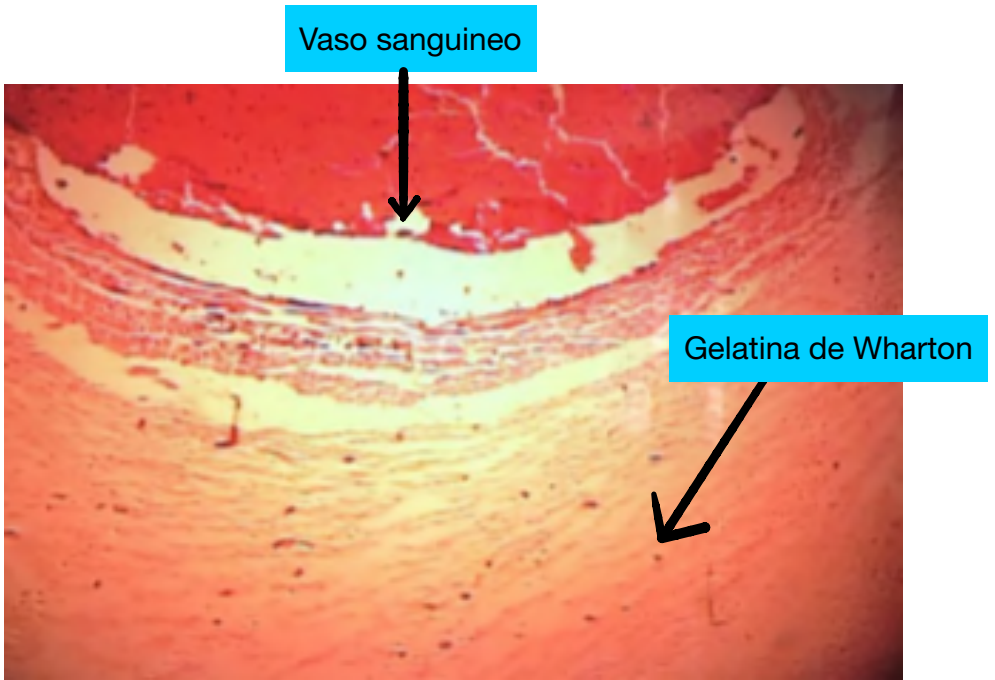
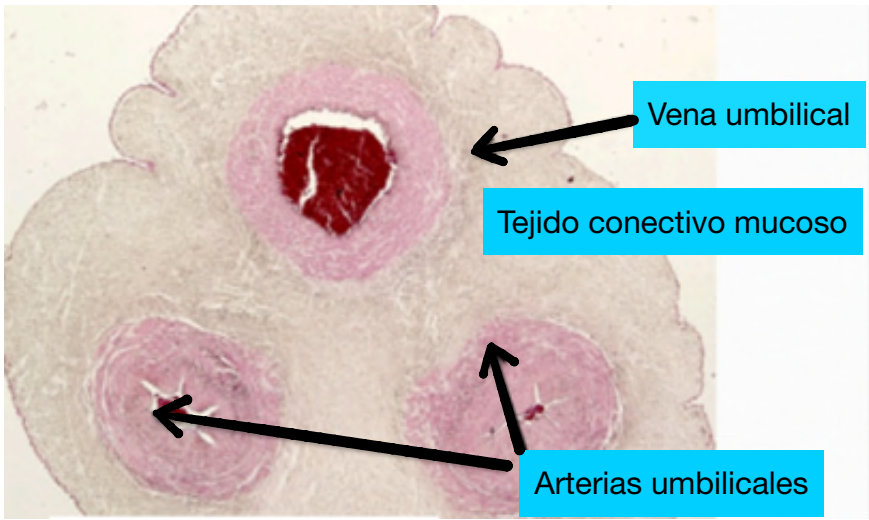
Corte histológico de **tejido conectivo** donde observo fibras de tipo elásticas, compuestas de elastina, en láminas.

Tinción con orceína.

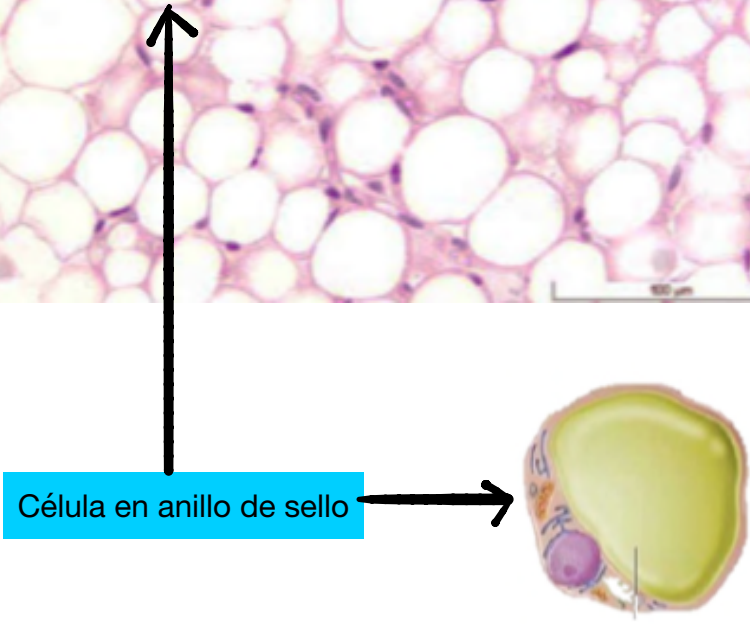
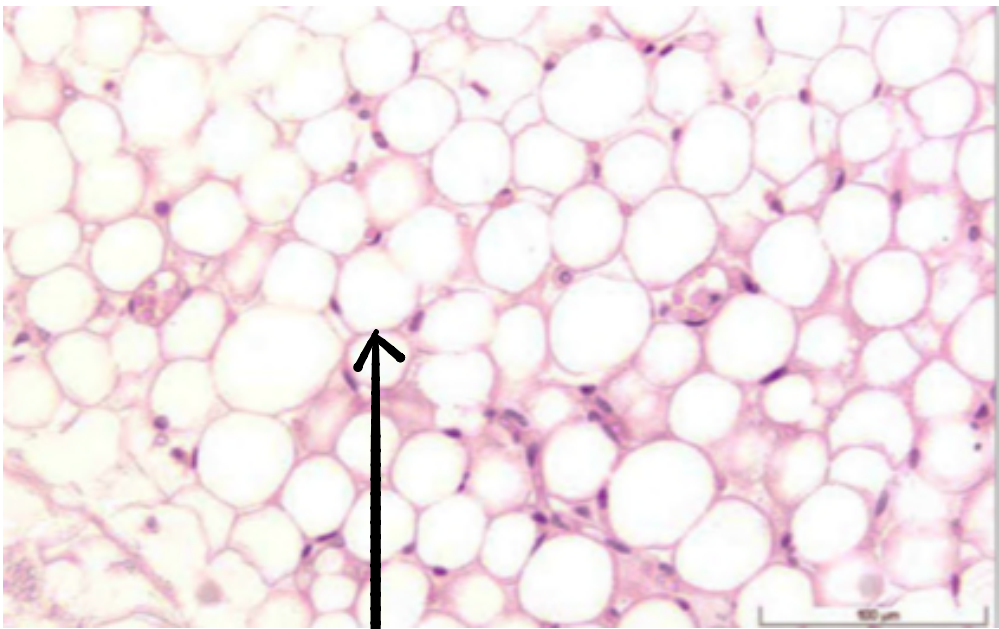


Corte histológico de **tejido conectivo** donde observo fibras de tipo reticulares, que forman redes.

Tinción: Sales de plata (tinción argéntica)



Corte histológico de **tejido conectivo** de tipo mucoso o mucoide, también llamado Gelatina de Wharton, donde observo vasos sanguíneos (2 arterias, 1 vena).



Corte histológico de **tejido conectivo** donde observo abundantes células adiposas de tipo unilocular (tejido adiposo), en anillo de sello.